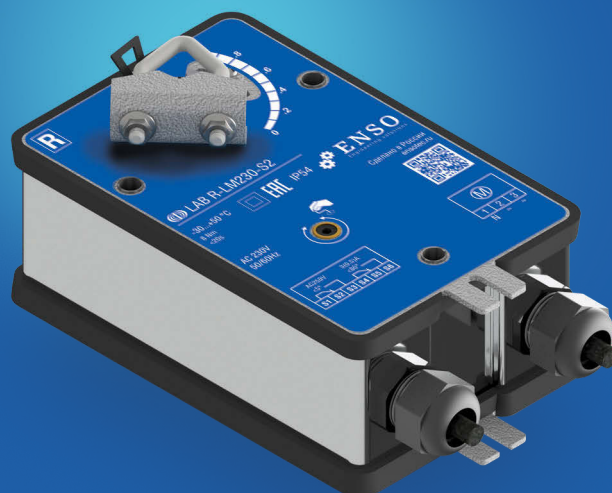




# LAB R-LM230, LAB R-LM230-S2



**Электропривод реверсивный для управления воздушными заслонками**

- Крутящий момент 8 Нм
- Номинальное напряжение 230 В~ 50/60Hz
- Два встроенных микропереключателя (для  LAB R-LM230-S2)
- Передающее звено 12x12 мм, Ø до 16 мм

## Технические характеристики

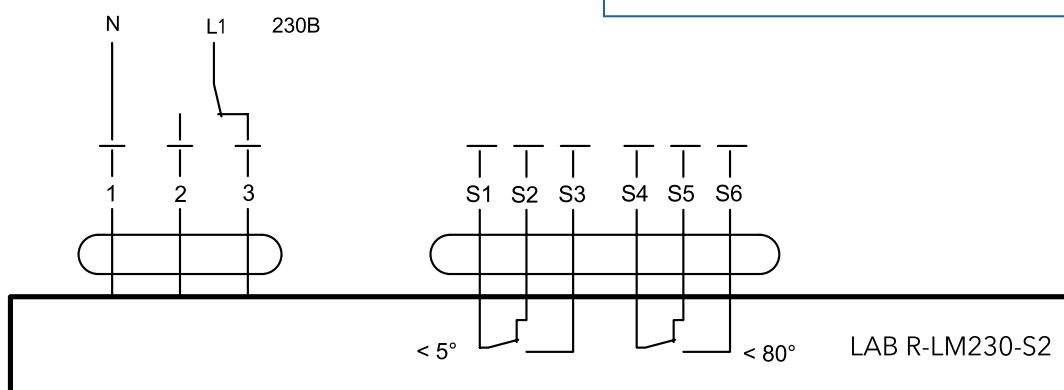
<b>Электрические параметры</b>	Напряжение питания	230 В ~ 50/60 Гц
	Диапазон номинального напряжения	198...264 В ~
	Расчетная мощность	6 ВА
	Потребляемая мощность: во время вращения в состоянии покоя	5,6 Вт 0,86 Вт
	Соединение: питание вспомогательные переключатели	1 м, 3 x 0,75 мм <sup>2</sup> 1 м, 6 x 0,75 мм <sup>2</sup> (LAB R-LM230-S2)
	Вспомогательные переключатели для  LAB R-LM230-S2: точки переключения точность сигнализации	2 однополюсных с двойным переключением 1 мА...3 А, 5 В~, 250 В ~ <5° ... > 80° ± 2°
<b>Функциональные данные</b>	Крутящий момент	8 Нм
	Направление вращения	Выбирается установкой привода L (лево) / R (право)
	Угол поворота	Макс. 95°, (ограничение 37...100% с помощью встроенного механического упора)
	Ручное управление	Есть
	Передающее звено	12 x 12 мм, Ø до 16 мм
	Время поворота	<20 с
	Уровень шума	Не более 55 дБ
<b>Безопасность</b>	Класс защиты	II
	Степень защиты корпуса	IP54
	Температура окружающей среды нормальная работа	-30 ... +50 °С
	Температура хранения	-40 ... +80 °С
	Техническое обслуживание	Не требуется
<b>Габариты и масса</b>	Габаритные размеры	Указаны на следующей странице
	Масса	1600 г

## Схема подключения



### Примечание

- Подключение через изолирующий трансформатор.
- Возможно параллельное подключение других электроприводов с учетом мощностей



## Габаритные размеры

